

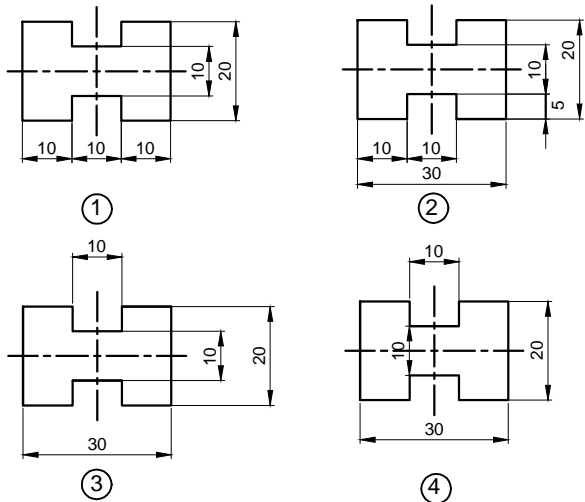
ΜΕΡΟΣ Α

40 ΜΟΝΑΔΕΣ

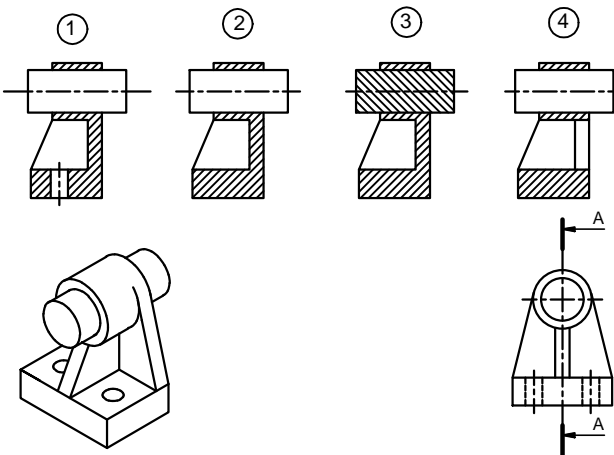
Βαθμός

ΟΔΗΓΙΕΣ: Να απαντήσετε όλες τις ερωτήσεις υποχρεωτικά.
 Η κάθε ορθή απάντηση για τις ερωτήσεις 1, 2, 3 και 4 βαθμολογείται με 6 μονάδες και για τις ερωτήσεις 5 και 6 με 8 μονάδες.

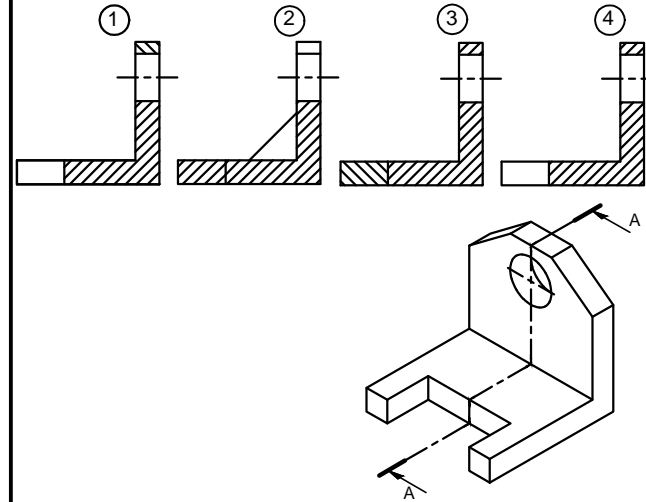
ΕΡΩΤΗΣΗ 1: Να κυκλώσετε τον αριθμό που αντιστοιχεί στην ορθή διαστασιολόγηση.



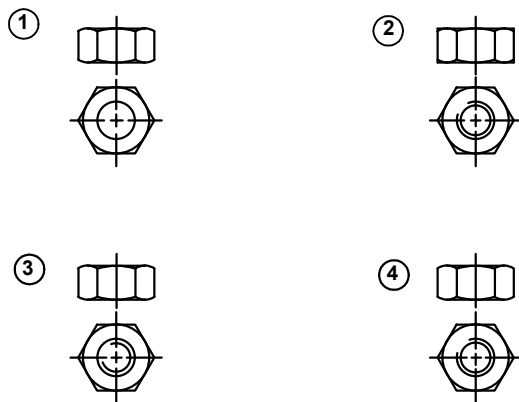
ΕΡΩΤΗΣΗ 2: Να βάλετε σε κύκλο τον αριθμό που αντιστοιχεί στο σωστό τρόπο σχεδίασης της τομής A-A.



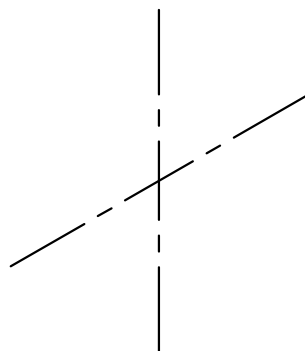
ΕΡΩΤΗΣΗ 3: Να βάλετε σε κύκλο τον αριθμό που αντιστοιχεί στο σωστό τρόπο σχεδίασης της τομής A-A.



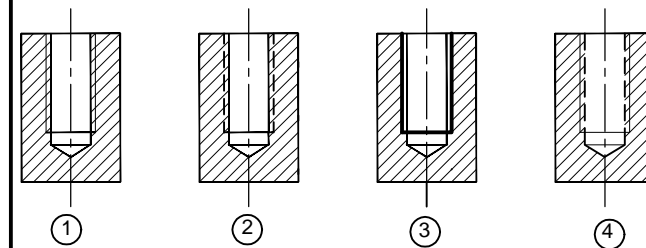
ΕΡΩΤΗΣΗ 4: Ποιος είναι ο σωστός τρόπος σχεδίασης εξαγωνικού περικόχλιου



ΕΡΩΤΗΣΗ 5: Να σχεδιάσετε ισομετρικό κύκλο με ακτίνα R = 30 mm.



ΕΡΩΤΗΣΗ 6: Ποιος είναι ο σωστός τρόπος σχεδίασης της τομής "τυφλής οπής" με σπειρώμα.



ΤΕΧΝΙΚΗ ΣΧΟΛΗ ΠΑΦΟΥ

ΓΡΑΠΤΕΣ ΕΞΕΤΑΣΕΙΣ
ΜΑΪΟΥ - ΙΟΥΝΙΟΥ 2017

ΕΠΩΝΥΜΟ:
ΟΝΟΜΑ:

ΗΜΕΡΟΜΗΝΙΑ ΤΜΗΜΑ

ΥΠΟΓΡΑΦΕΣ ΕΙΣΗΓΗΤΩΝ

ΥΠΟΓΡΑΦΗ ΔΙΕΥΘΥΝΤΗ

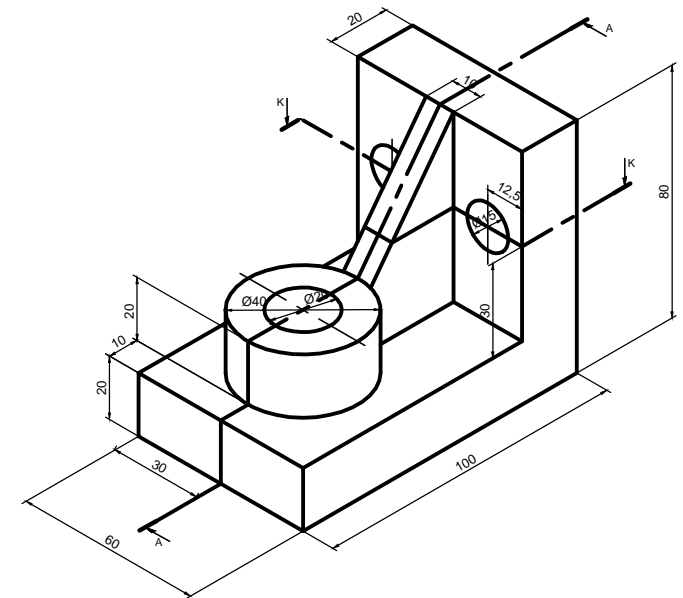
ΜΕΡΟΣ Β

ΕΡΩΤΗΣΗ 1 (40 ΜΟΝΑΔΕΣ)

Βαθμός:

ΟΔΗΓΙΕΣ: Να σχεδιάσετε σε κλίμακα 1:1

- (α) Την Πρόσψη σε τομή Α-Α, (15 μονάδες)
(β) Την Πλάγια όψη (10 μονάδες)
(γ) Την Κάτοψη σε Τομή Κ-Κ και (10 μονάδες)
(δ) Να τοποθετήσετε 5 (πέντε) βασικές διαστάσεις. (5 μονάδες)



ΤΕΧΝΙΚΗ ΣΧΟΛΗ ΠΑΦΟΥ

ΓΡΑΠΤΕΣ ΠΡΟΑΓΩΓΙΚΕΣ ΕΞΕΤΑΣΕΙΣ
ΜΑΪΟΥ - ΙΟΥΝΙΟΥ 2017ΕΠΩΝΥΜΟ:
ΟΝΟΜΑ:

ΗΜΕΡΟΜΗΝΙΑ

ΤΜΗΜΑ

ΥΠΟΓΡΑΦΕΣ ΕΙΣΗΓΗΤΩΝ

ΥΠΟΓΡΑΦΗ ΔΙΕΥΘΥΝΤΗ

ΜΕΡΟΣ Β

ΕΡΩΤΗΣΗ 2 (20 ΜΟΝΑΔΕΣ)

Βαθμός:

ΟΔΗΓΙΕΣ: Να σχεδιάσετε σε κλίμακα 1:1 την πρόοψη σύνδεσης εξαγωνικού περικοχλίου με αμφικοχλία σε τομή.

